

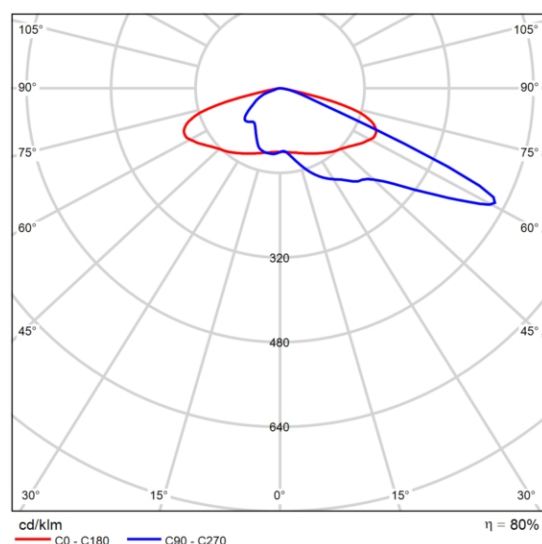
boisko

Arkusz danych produktu

Philips - BDP265 1 xLED64-4S/830 DX10



P	49.0 W
Φ_{Lampa}	6400 lm
Φ_{Oprawa}	5125 lm
η	80.07 %
Skuteczność świetlna	104.6 lm/W
CCT	3000 K
CRI	80



Polarny LVK

Philips TownTune Asymmetric — roztozcz na ulicy atmosferę domowego zacisza. Jako rodzina opraw oświetleniowych zaprojektowanych z myślą o istniejących i nowo powstających przestrzeniach miejskich, TownTune oferuje wszelkie najnowsze innowacje oświetleniowe w zakresie efektywności, optyki i sterowania. Rodzina Philips TownTune składa się z trzech wersji: montowanej bezpośrednio na słupie, z asymetrycznym zaczepem oraz bezpośrednio na słupie z dekoracyjnym wspornikiem łukowym. Każdą z tych wersji można doposażyć w akcesorium górne obudowy albo uzupełnić o opcjonalny pierścień dekoracyjny, który jest dostępny w dwóch kolorach. Dzięki tym opcjom można stworzyć wyjątkową infrastrukturę świetlną, nadającą niepowtarzalny charakter dzielnicom i miastom. Gama opraw oświetleniowych jest również wyposażona w oznaczenie Philips Service Tag oparte na kodzie QR, który ułatwia prace instalacyjne i konserwacyjne oraz umożliwia tworzenie cyfrowej biblioteki zasobów oświetleniowych i części zamiennych. Rodzina TownTune wykorzystuje również zoptymalizowaną platformę oświetleniową Philips Ledgine, która zawsze zapewnia odpowiednią ilość i kierunek światła na ulicy. Ponadto dzięki funkcji SR (System Ready) urządzenie TownTune umożliwia przyszłą aktualizację i współpracuje zarówno z autonomicznym, jak i zaawansowanym oprogramowaniem do sterowania oświetleniem.

Arkusz danych produktu

Philips - BDP265 1 xLED64-4S/830 DX10

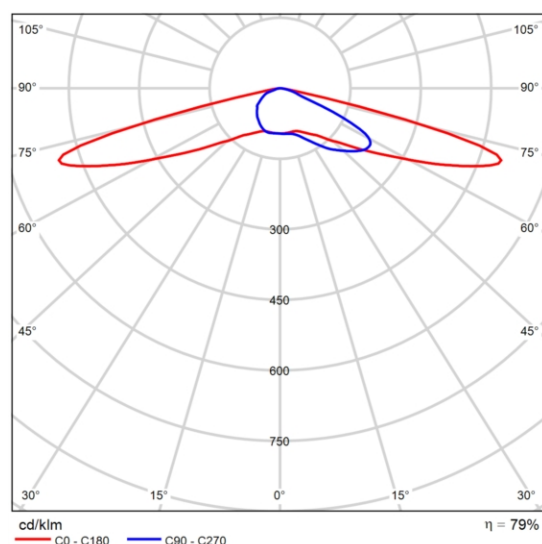
typu Interact City.

Arkuszyk danych produktu

Philips - BDP265 1 xLED69-4S/740 DW50



P	42.0 W
Φ_{Lampa}	7000 lm
Φ_{Oprawa}	5527 lm
η	78.96 %
Skuteczność świetlna	131.6 lm/W
CCT	4000 K
CRI	70



Polarny LVK

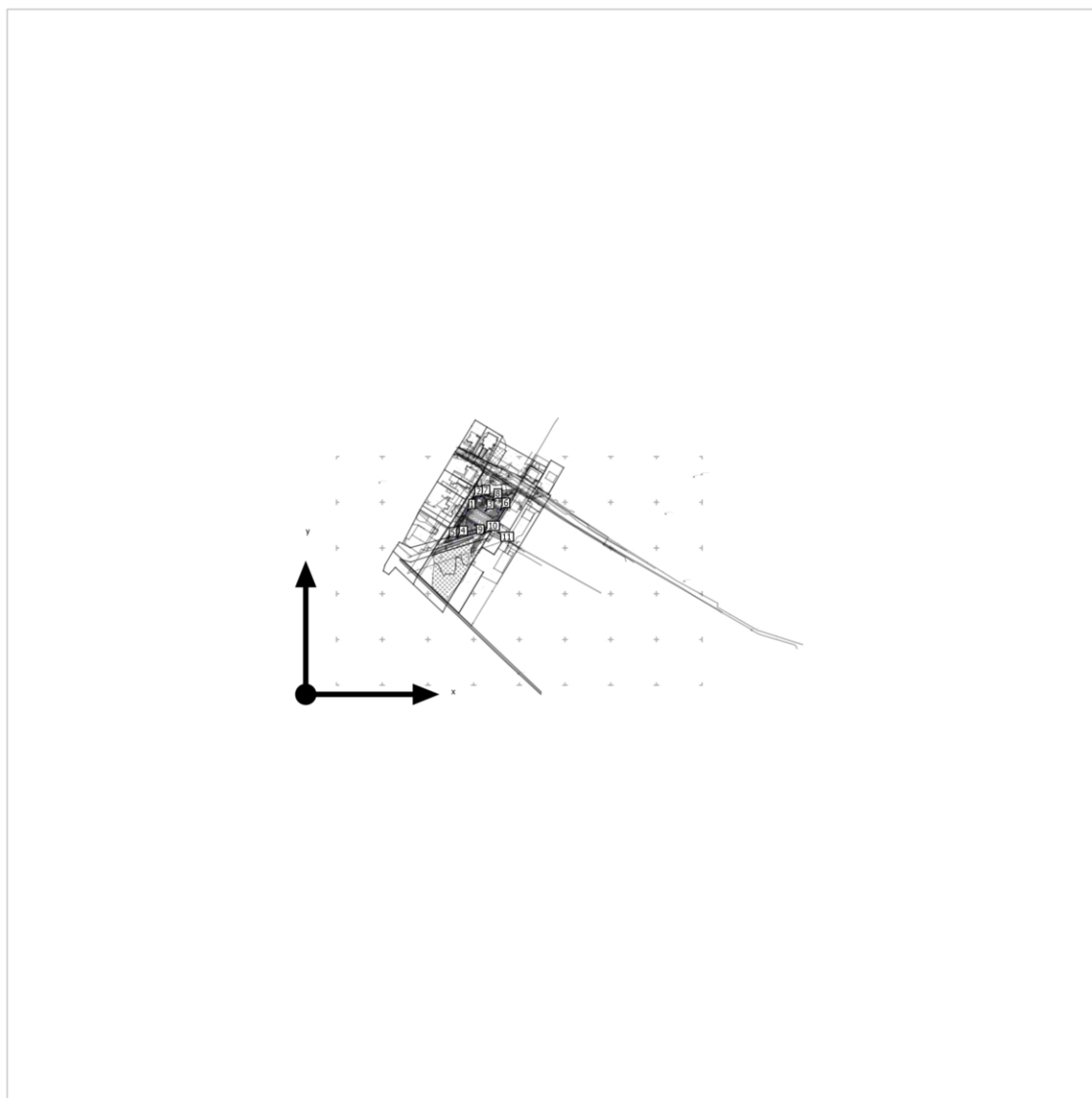
Philips TownTune Asymmetric — roztozcz na ulicy atmosferę domowego zacisza. Jako rodzina opraw oświetleniowych zaprojektowanych z myślą o istniejących i nowo powstających przestrzeniach miejskich, TownTune oferuje wszelkie najnowsze innowacje oświetleniowe w zakresie efektywności, optyki i sterowania. Rodzina Philips TownTune składa się z trzech wersji: montowanej bezpośrednio na słupie, z asymetrycznym zaczepem oraz bezpośrednio na słupie z dekoracyjnym wspornikiem łukowym. Każdą z tych wersji można doposażyć w akcesorium górne obudowy albo uzupełnić o opcjonalny pierścień dekoracyjny, który jest dostępny w dwóch kolorach. Dzięki tym opcjom można stworzyć wyjątkową infrastrukturę świetlną, nadającą niepowtarzalny charakter dzielnicom i miastom. Gama opraw oświetleniowych jest również wyposażona w oznaczenie Philips Service Tag oparte na kodzie QR, który ułatwia prace instalacyjne i konserwacyjne oraz umożliwia tworzenie cyfrowej biblioteki zasobów oświetleniowych i części zamiennych. Rodzina TownTune wykorzystuje również zoptymalizowaną platformę oświetleniową Philips Ledgine, która zawsze zapewnia odpowiednią ilość i kierunek światła na ulicy. Ponadto dzięki funkcji SR (System Ready) urządzenie TownTune umożliwia przyszłą aktualizację i współpracuje zarówno z autonomicznym, jak i zaawansowanym oprogramowaniem do sterowania oświetleniem.

Arkusz danych produktu

Philips - BDP265 1 xLED69-4S/740 DW50

typu Interact City.

Teren 1

Plan sytuacyjny oprav

Teren 1

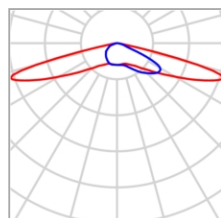
Plan sytuacyjny opraw

Producent	Philips	P	49.0 W
Nazwa artykułu	BDP265 1 xLED64-4S/830 DX10	Φ _{Oprawa}	5125 lm
Wyposażenie	1x LED64-4S/830		

Pojedyncze oprawy

X	Y	Wysokość montażu	Oprawa
165.265 m	169.630 m	4.000 m	4
167.215 m	184.841 m	4.000 m	5
212.448 m	200.356 m	4.000 m	6
190.519 m	214.650 m	4.000 m	7
182.123 m	174.900 m	4.000 m	10
198.342 m	179.858 m	4.000 m	11

Teren 1

Plan sytuacyjny opraw

Producent	Philips	P	42.0 W
Nazwa artykułu	BDP265 1 xLED69-4S/740 DW50	Φ _{Oprawa}	5527 lm
Wyposażenie	1x LED69-4S/740		

Pojedyncze oprawy

X	Y	Wysokość montażu	Oprawa
176.277 m	199.491 m	4.000 m	1
182.355 m	213.289 m	4.000 m	2
195.481 m	198.818 m	4.000 m	3
203.496 m	210.746 m	4.000 m	8
184.415 m	188.171 m	4.000 m	9

Teren 1

Lista opraw Φ_{razem}

58385 lm

 P_{razem}

504.0 W

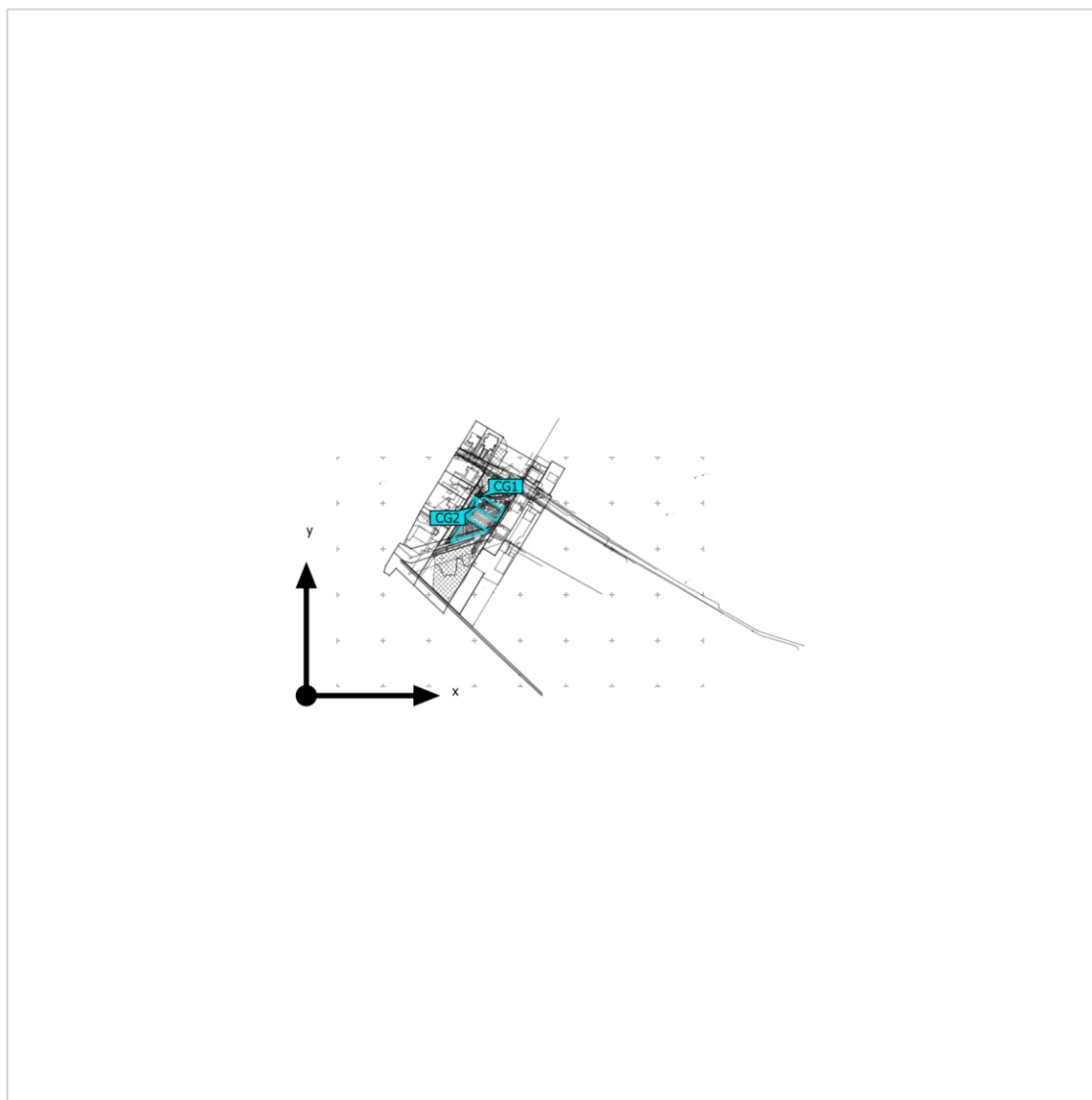
Skuteczność świetlna

115.8 lm/W

Szt.	Producent	Numer artykułu	Nazwa artykułu	P	Φ	Skuteczność świetlna
6	Philips		BDP265 1 xLED64-4S/830 DX10	49.0 W	5125 lm	104.6 lm/W
5	Philips		BDP265 1 xLED69-4S/740 DW50	42.0 W	5527 lm	131.6 lm/W

Teren 1 (Scena świetlna 1)

Obiekty obliczeniowe



Teren 1 (Scena świetlna 1)

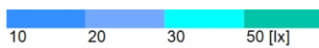
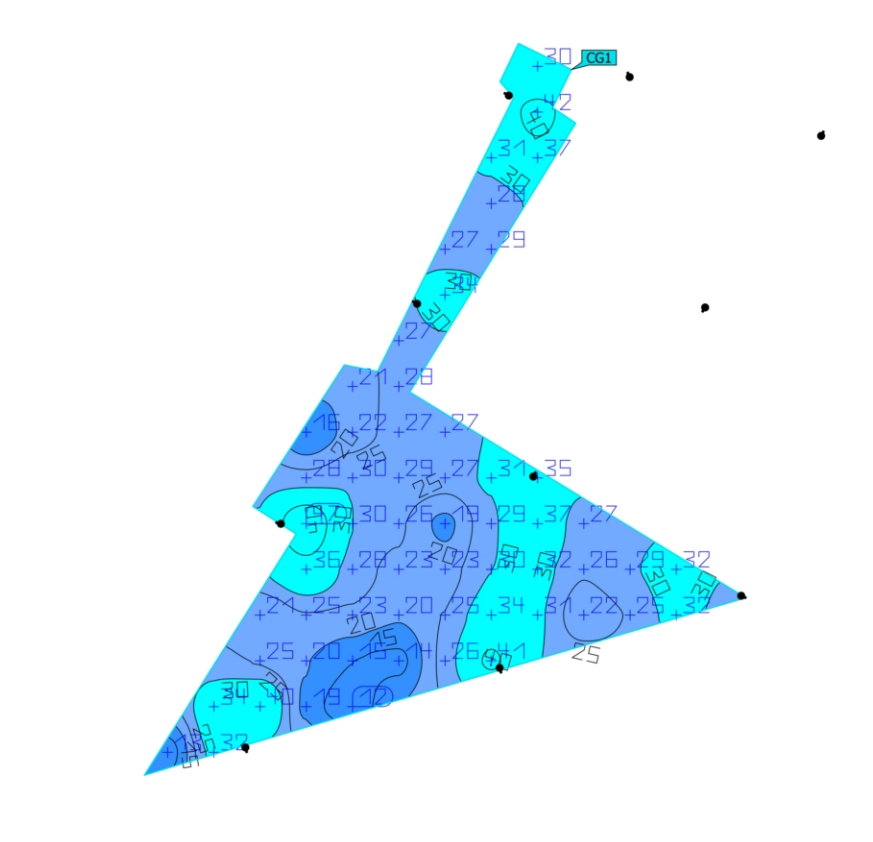
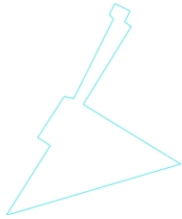
Obiekty obliczeniowe

Powierzchnie obliczeniowe

Właściwości	\bar{E}	$E_{min.}$	E_{maks}	g_1	g_2	Indeks
Powierzchnia obliczeniowa 1 Prostopadłe natężenia oświetlenia Wysokość: 0.000 m	27.6 lx	11.9 lx	47.0 lx	0.43	0.25	CG1
Powierzchnia obliczeniowa 2 Prostopadłe natężenia oświetlenia Wysokość: 0.000 m	29.7 lx	11.5 lx	55.4 lx	0.39	0.21	CG2

Profil użytkowania: Ustawienie wstępne DIALux (5.1.4 Standard (obszar ruchu na zewnątrz))

Teren 1 (Scena świetlna 1)

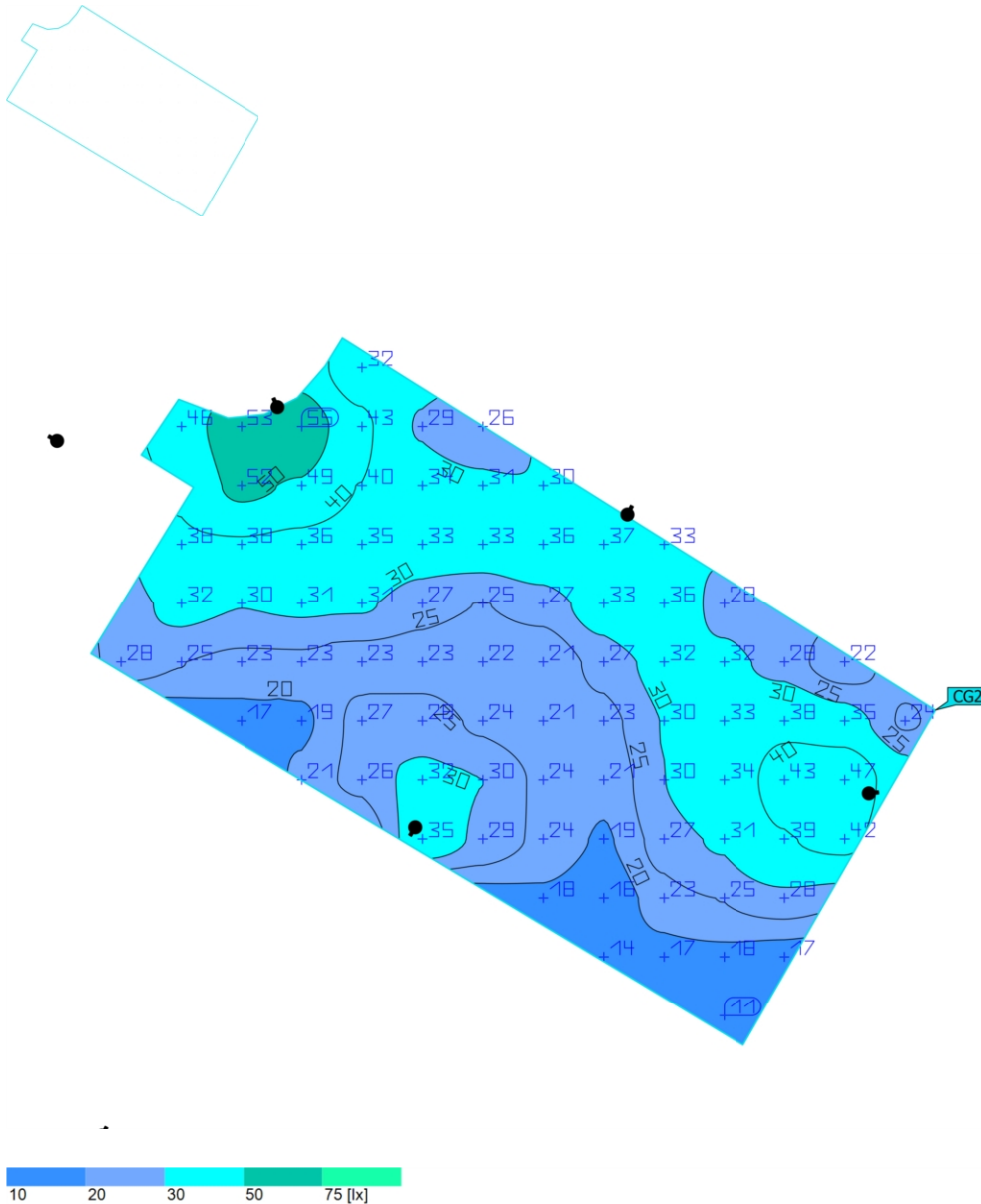
Powierzchnia obliczeniowa 1

Właściwości	\bar{E}	$E_{min.}$	E_{maks}	g_1	g_2	Indeks
Powierzchnia obliczeniowa 1	27.6 lx	11.9 lx	47.0 lx	0.43	0.25	CG1
Prostopadłe natężenia oświetlenia						
Wysokość: 0.000 m						

Profil użytkowania: Ustawienie wstępne DIALux (5.1.4 Standard (obszar ruchu na zewnątrz))

Teren 1 (Scena świetlna 1)

Powierzchnia obliczeniowa 2



Właściwości	\bar{E}	$E_{min.}$	E_{maks}	g_1	g_2	Indeks
Powierzchnia obliczeniowa 2	29.7 lx	11.5 lx	55.4 lx	0.39	0.21	CG2
Prostopadłe natężenia oświetlenia						
Wysokość: 0.000 m						

Profil użytkowania: Ustawienie wstępne DIALux (5.1.4 Standard (obszar ruchu na zewnątrz))